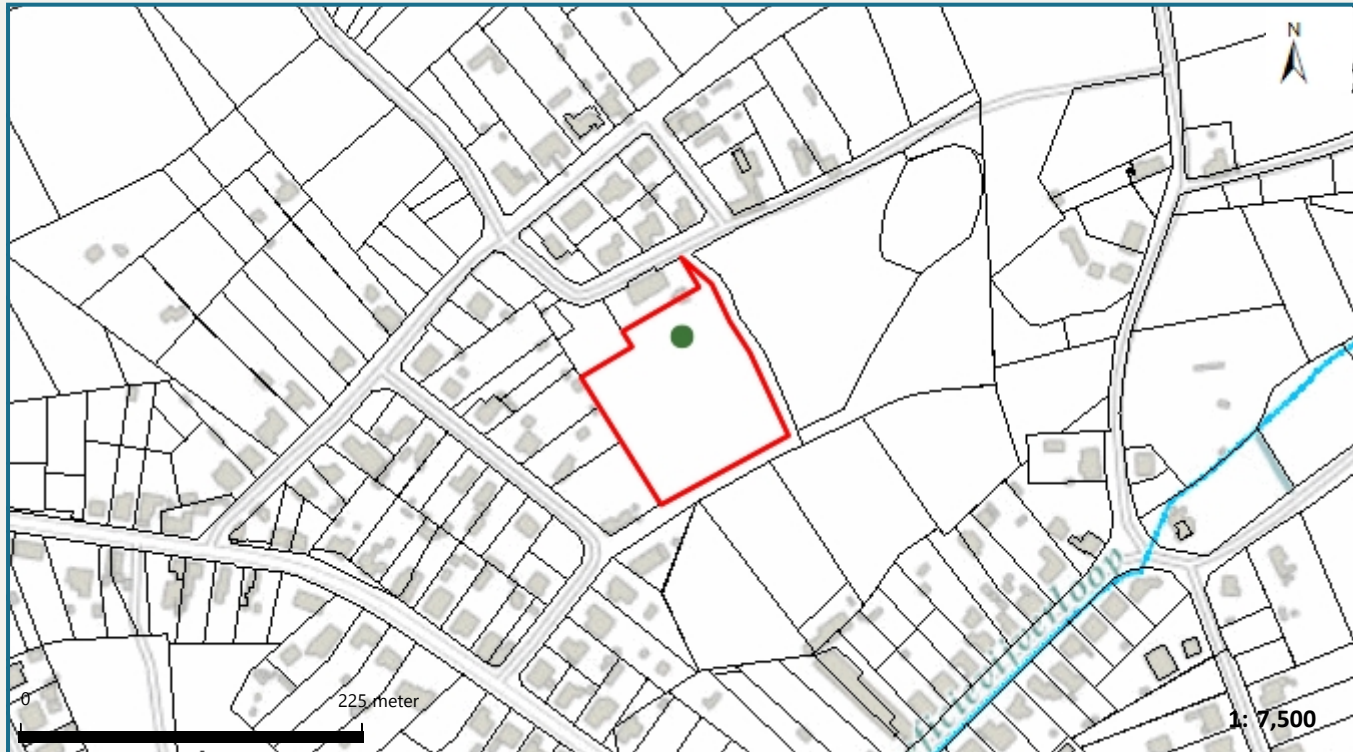




Het perceel te Ham, afdeling 1, sectie B met perceelnummer 0307/00D000  
bevindt zich niet in overstromingsgevoelig gebied  
bevindt zich niet in een afgebakende oeverzone of afgebakend overstromingsgebied  
Datum kaartafdruk: 08/12/2015

Voor meer beleidsinformatie: [www.integraalwaterbeleid.be/nl/beleidsinstrumenten/informatieplicht](http://www.integraalwaterbeleid.be/nl/beleidsinstrumenten/informatieplicht)

Voor meer kaartmateriaal: [www.waterinfo.be/watertoets](http://www.waterinfo.be/watertoets)



## Legende

- Kadastrale Percelen 2015
- Aslijnen Waterlopen**
- Bevaarbaar
- Onbevaarbaar cat. 1
- Onbevaarbaar cat. 2
- Onbevaarbaar cat. 3
- Niet Geklasseerd
- Overstromingsgevoelige gebieden 2014**
- Effectief overstromingsgevoelig
- Mogelijk overstromingsgevoelig
- Niet overstromingsgevoelig
- Recht van Voorkoop Integraal Waterbeleid**
- IWB Oeverzone
- IWB Overstromingsgebied



Bijlage I bij het besluit van de Vlaamse regering van 20 juli 2006 tot vastlegging van nadere regels voor de toepassing van de Watertoets, tot aanwijzing van de adviesinstantie en tot vaststelling van nadere regels voor de adviesprocedure bij de watertoets, vermeld in artikel 8 van het decreet van 18 juli 2003 betreffende het integraal waterbeleid.

[www.integraalwaterbeleid.be](http://www.integraalwaterbeleid.be)