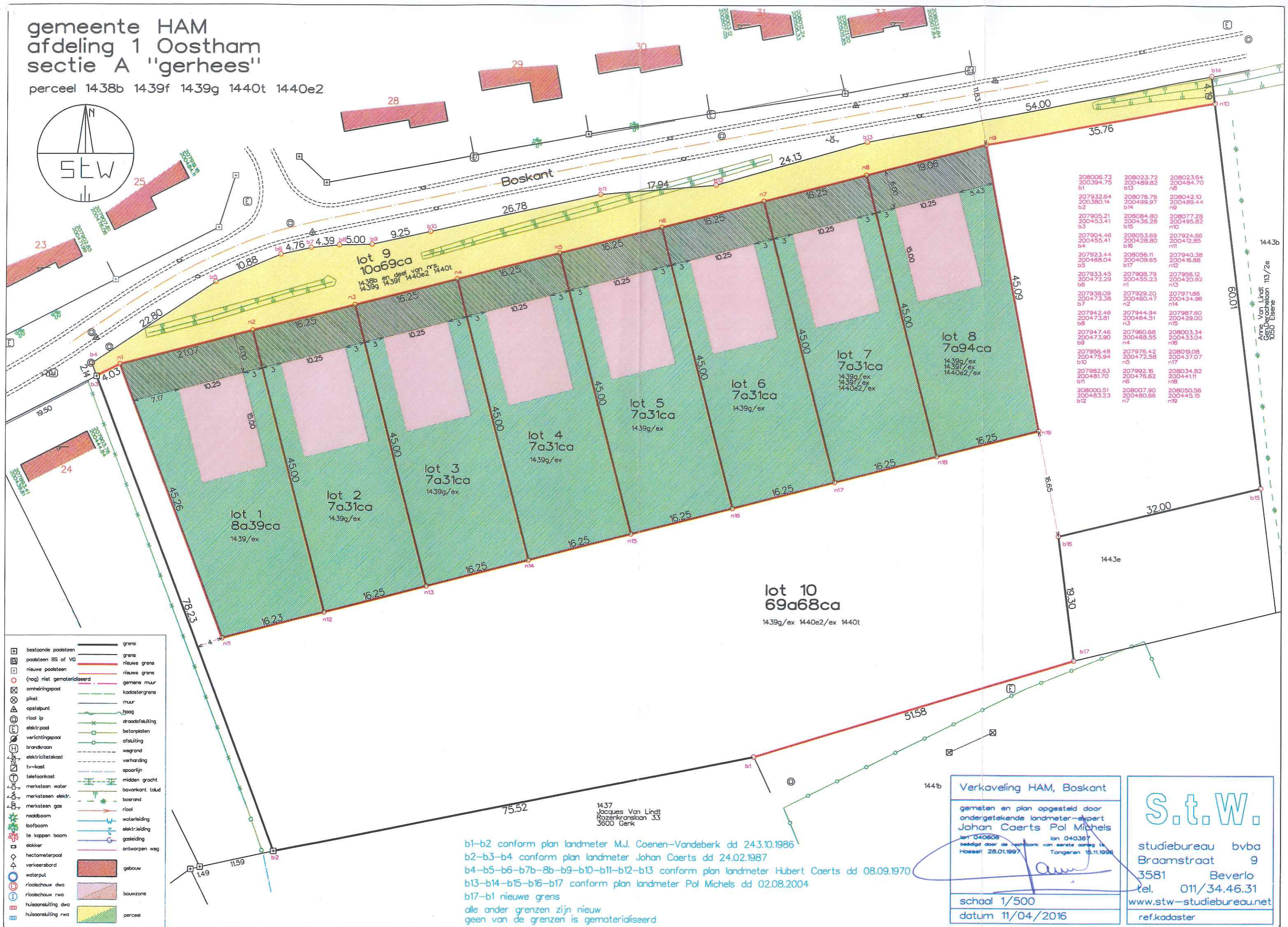
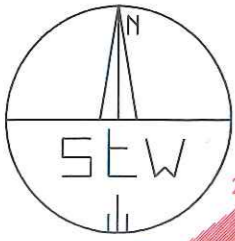


gemeente HAM
afdeling 1 Oostham
sectie A "gerhees"

perceel 14.38b 14.39f 14.39g 14.40t 14.40e2



208006.73 200394.75 b1	208023.72 200489.82 b13	208023.64 200484.70 n8
207932.64 200380.14 b2	208076.76 200499.97 b14	208042.10 200489.44 n9
207905.21 200453.41 b3	208084.80 200436.28 b15	208077.28 200495.82 n10
207904.46 200455.41 b4	208053.69 200428.80 b16	207924.66 200412.85 n11
207923.44 200458.04 b5	208056.11 200409.65 b17	207940.38 200416.88 n12
207933.45 200472.29 b6	207908.79 200455.23 n1	207956.12 200420.92 n13
207938.09 200473.38 b7	207929.20 200460.47 n2	207971.86 200424.96 n14
207942.46 200473.81 b8	207944.94 200464.51 n3	207987.80 200429.00 n15
207947.46 200473.90 b9	207960.68 200468.55 n4	208003.34 200433.04 n16
207956.48 200475.94 b10	207976.42 200472.58 n5	208019.08 200437.07 n17
207982.63 200481.70 b11	207992.16 200476.62 n6	208034.82 200441.11 n18
208000.51 200483.23 b12	208007.90 200480.66 n7	208050.56 200445.15 n19

- [+/-] bestaande paalsteen
- [+/-] paalsteen BS of VG
- [+/-] nieuwe paalsteen
- (nog) niet gematerialiseerd
- ⊗ omheiningpad
- ⊗ piket
- ⊗ opstappunt
- ⊗ riool ip
- ⊗ elektr.paal
- ⊗ verichtingspaal
- ⊗ brandkraan
- ⊗ elektriciteitskast
- ⊗ tv-kast
- ⊗ telefoorkast
- ⊗ merksteen water
- ⊗ merksteen elektr.
- ⊗ merksteen gas
- ⊗ naaldboom
- ⊗ loofboom
- ⊗ te kappen boom
- ⊗ stakker
- ⊗ hectometerpaal
- ⊗ verkeersbord
- ⊗ waterput
- ⊗ rioolchouw dwa
- ⊗ rioolchouw rwa
- ⊗ huisaansluiting dwa
- ⊗ huisaansluiting rwa
- grens
- grens
- nieuwe grens
- nieuwe grens
- gemeene muur
- kadastrergrens
- muur
- haag
- draadafsluiting
- betonplaten
- afsluiting
- weggrand
- verharding
- spoorlijn
- midden grocht
- bovenkant talud
- bosrand
- riool
- waterleiding
- elektr.leiding
- gasleiding
- ontworpen weg
- gebouw
- bouwzone
- perceel

b1-b2 conform plan landmeter M.J. Coenen-Vandenberg dd 24.3.10.1986
 b2-b3-b4 conform plan landmeter Johan Caerts dd 24.02.1987
 b4-b5-b6-b7b-8b-b9-b10-b11-b12-b13 conform plan landmeter Hubert Caerts dd 08.09.1970
 b13-b14-b15-b16-b17 conform plan landmeter Pol Michels dd 02.08.2004
 b17-b1 nieuwe grens
 alle ander grenzen zijn nieuw
 geen van de grenzen is gematerialiseerd

Verkaveling HAM, Boskant
 gemeten en plan opgesteld door
 ondergetekende landmeter-expert
 Johan Caerts Pol Michels
 len 040608 len 040687
 beëdigd door de rechtbank van eerste aanleg te
 Hasselt 28.01.1997 Tongeren 15.11.1998
 schaal 1/500
 datum 11/04/2016

S.t.W.
 studiebureau bvba
 Braamstraat 9
 3581 Beverlo
 tel. 011/34.46.31
 www.stw-studiebureau.net
 ref.kadaster